

## 产品应用工艺体系介绍

抄纸白水系统泡沫的危害：

抄纸白水系统的泡沫主要用在造纸成型部的白水系统，由于网部脱水过程中由于冲击剪切和的泡沫，由于造纸原料的复杂性和添加助剂的多样性，会造成泡沫的数量和种类差异较大。如果消泡剂质量差，造成白水系统泡沫多，直接提高白水系统的空气含量。

对于设备：造成输送泵叶轮的气蚀，同时真空设备运转负荷（直接影响水线位置，水印辊甩水）；

对于工艺：直接影响功能助剂和纤维的结合，降低留着率；对于成品，成纸出现泡泡纱，严重的成纸有孔洞；

对于生产：过多的泡沫，会造成现场工况急剧恶化，会造成无法正常生产和运行效率降低。

消泡剂产品性能要求：

消泡剂必须能够快速消除白水的泡沫，如果消泡效果差，大量的化工辅料和杂质，通过泡沫的浮选作用飘到水面聚集，影响发挥作用。同时要有很好的抑泡作用，最大限度减少泡沫产生，降低白水空气含量，稳定白水塔液位。目前高碳醇乳液的消泡剂低廉的价格和优良的通用效果，使其在白水系统得到广泛的应用。

## 实际案例

现场工艺：1，4600mm\*400m/min 单长网纸机日产 250 吨高强瓦楞纸。

2，固废抄造高强瓦楞纸，白水完全封闭循环，水质较脏，起泡能力强。

对于消泡剂的要求：1，适用于目前的体系，持续消抑泡

2，能够在白水体系内稳定存在，避免因为留着作用，被吸附带走

3，能够具备消泡的同时，将纤维表面的空气脱除，从而保证网部的脱水

推荐产品及特点：CL-300L

- 高级脂肪醇和脂肪酸衍生物的混合乳液；
- 具有强力的脱气和消抑泡性能
- 储存稳定性好，储存期内粘度变化幅度小，泵送流量稳定；
- 经济廉价，适合大部分纸种；

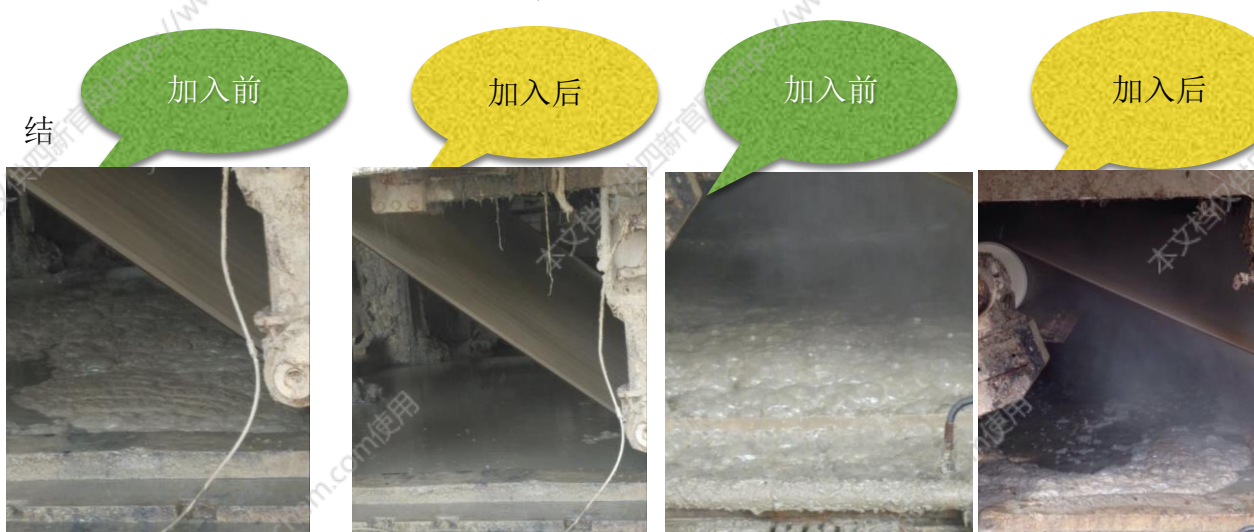
产品作用：

产品作用	评价方法	依据
消除白水在网案形成泡沫	目测	现场网案泡沫越少越好
保证白水较低的空气含量	机外白水塔液位	液位 DCS 显示
良好的浆料脱气	水线位置和真空度	水线变短，真空度升高，脱水脱气变好

使用方法：采用电磁计量泵添加，添加位置网案操作侧

添加量：吨纸按照 250-300 克加入，通过控制流量的方法调整用量，流量控制在 50ml/min

使用效果如图：胸辊下和白水池前后,切换产品后对比如下



论：产品效果表观泡沫明显减少，随时间的延长泡沫减少明显，产品适合现场工艺。

备注：该报告是我公司产品在现场采集数据汇总，部分呈现。如需详细内容和类似合作项目，欢迎致电：4008387799